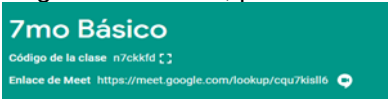




COLEGIO PABLO GARRIDO VARGAS  
*Formando líderes sin distinción*

GUÍA DE APRENDIZAJE  
"MATEMATICA"

NOMBRE:		FECHA: Semana 24 21 al 25 septiembre	CURSO: séptimo Año Básico.
OA8: Demostrar que comprenden las proporciones directas e inversas	Unidad 2 Patrón y álgebra	Habilidades a desarrollar:	Grafican Identifican Demuestran
Objetivo de clase: <ul style="list-style-type: none"><li>• Retroalimentar aprendizajes logrados en proporción.</li></ul>			
Indicadores de Evaluación: <ul style="list-style-type: none"><li>• Realizando tablas de valores para relaciones proporcionales</li><li>• Graficando los valores de la tabla</li><li>• Explicando las características de la gráfica</li><li>• Resolviendo problemas de la vida diaria y de otras asignaturas</li></ul>			
Instrucciones de la actividad: <ul style="list-style-type: none"><li>• Leer contenido de la guía.</li><li>• Registra tus dudas, para aclarar en clases online.</li></ul>  <ul style="list-style-type: none"><li>• Retroalimentar todas las preguntas</li><li>• Resolver preguntas en kahoot</li><li>• Utiliza el video de apoyo que se presenta a continuación</li></ul>			
Sitio web recomendado: <a href="https://www.youtube.com/watch?v=N_4u028U5Wg&amp;ab_channel=math2me">https://www.youtube.com/watch?v=N_4u028U5Wg&amp;ab_channel=math2me</a>			
Docente: Susan Bustamante Rocuant.	Correo: <a href="mailto:susan.bustamante@colegio-pablogarrido.cl">susan.bustamante@colegio-pablogarrido.cl</a>	Horario de Consultas: 8:30 a 17:00 horas	

Bienvenidos queridos estudiantes, espero que se encuentren muy bien ustedes y sus familias.

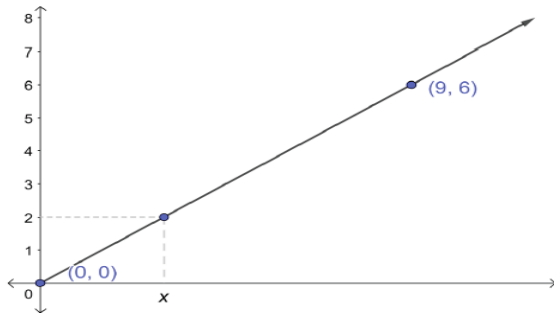
Durante esta clase retroalimentaremos guía de clase anterior, resolveremos cada pregunta y dudas que tengas.

Te invito a que continúes conectando a las clases online o que te unas y participes de ellas, para que así juntos avancemos en nuestro proceso

**I) Las alternativas marcadas con rojo señalan las correctas.**

1. ¿Qué opción es equivalente a 3:4 ? A. 6:9 B. 8:10 C. 3 es a 14 D. <b>15 es a 20</b>								
2. Si la siguiente tabla muestra una proporcionalidad directa, ¿cuál es la constante de proporcionalidad? <table border="1" data-bbox="332 1929 423 2064"><tr><th>x</th><th>y</th></tr><tr><td>2</td><td>0,8</td></tr><tr><td>10</td><td>4</td></tr><tr><td>20</td><td>8</td></tr></table> A. 0,4 B. 1,6 C. 2,2 D. <b>2,5</b>	x	y	2	0,8	10	4	20	8
x	y							
2	0,8							
10	4							
20	8							

3. Si el siguiente gráfico muestra una proporcionalidad directa, ¿cuál es el valor de  $x$ ?



Si es de ayuda, tabula los datos:

$x$	$y$

- A. 1
- B. 2
- C. 3
- D. 4

4. Un saco de papas de 50 kilos cuesta \$20 000. ¿Cuánto cuestan 4 kilos de esas papas?

- A. \$400
- B. \$1 600
- C. \$3 200
- D. \$4 000

5. Para preparar una solución desinfectante se colocan 4 cucharaditas de cloro en un litro de agua. ¿Cuántas cucharaditas de cloro se necesitan para preparar 3 litros y medio de desinfectante?

- A. 8
- B. 10
- C. 12
- D. 14

6. Si las variables de la siguiente tabla están en proporcionalidad inversa, ¿cuál es la constante?

$x$	$y$
2	40
10	8
20	4

- A. 20
- B. 40
- C. 60
- D. 80

7. Si el siguiente gráfico representa una proporcionalidad inversa, ¿cuál es el valor de la constante de proporcionalidad?

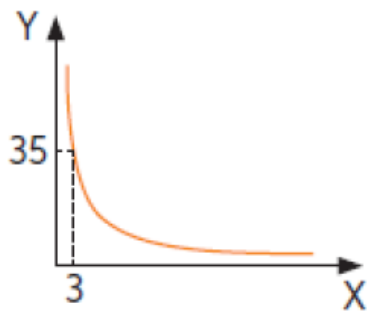


Si es de ayuda, tabula los datos:

x	y

- A. 31
- B. 30**
- C. 7,5
- D. 3,3

8. En el siguiente gráfico el eje Y corresponde a la velocidad de un ciclista en km/hr y el eje X el tiempo (horas) que demora en ir de un pueblo a otro. 3. En el siguiente gráfico el eje Y corresponde a la velocidad  
¿A qué velocidad debe ir el ciclista para demorarse 6 horas?



- A. 6 horas
- B. 70 horas
- C. 1,5 horas
- D. 17,5 horas**

9. Un camión que va de la ciudad A a la ciudad B, habitualmente va a 50 km/hr se demora 4 horas. Si ahora va a 80 km/hr, ¿cuánto se demorará en hacer el mismo viaje?

- A. 2 horas
- B. 2 horas y 30 minutos**
- C. 3 horas
- D. 3 horas y 15 minutos

10.- Cuatro llaves llenan 20 depósitos de agua. ¿Cuántos depósitos iguales llenaran en el mismo tiempo 5 llaves iguales?

- A. 4
- B. 25**
- C. 80
- D. 100

11.- Un jarro se llena con 18 botellas de 21 litro. ¿Con cuántas botellas de 43 litros se llenará el mismo jarro?

- A. 9**
- B. 27
- C. 15
- D. 12

12- Considerando que las variables de la siguiente tabla están en proporcionalidad inversa, ¿cuál es el valor de  $a$ ?

$x$	$y$
$a$	12
3	20
4	15

A. 3,75

**B. 5**

C. 6,7

D. 60

13- Diez sastres confeccionan una cantidad fija de abrigos en 24 días de trabajo. ¿Cuántos días deben trabajar 12 sastres igualmente eficientes para confeccionar la misma cantidad de abrigos?

A. 10 días

B. 12 días

C. días

**D. 20 días**

14-La rapidez de un automóvil es de 90 km/h y demora 6 horas en recorrer una cierta distancia. ¿Cuántas horas demorará en recorrer la misma distancia otro automóvil con una rapidez de 120 km/h?

A. 3,5 horas

**B. 4,5 horas**

C. 8 horas

D. 9 horas

15- Las industrias RCM tienen 120 empleados, incluyendo 15 supervisores. ¿Cuál es la razón entre los supervisores y el resto de los empleados?

A.  $\frac{1}{8}$

**B.  $\frac{1}{7}$**

C.  $\frac{2}{7}$

D.  $\frac{3}{8}$