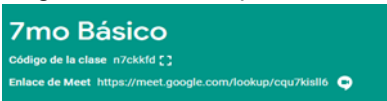




COLEGIO PABLO GARRIDO VARGAS  
*Formando líderes sin distinción*

GUÍA DE APRENDIZAJE  
"MATEMATICA"


NOMBRE:		FECHA: Semana 23 7 AL 11 septiembre 2020	CURSO: séptimo Año Básico.
OA8: Demostrar que comprenden las proporciones directas e inversas	Unidad 2 patrón y algebra	Habilidades a desarrollar:	Grafican Identifican Demuestran
Objetivo de clase: <ul style="list-style-type: none"><li>• Demostrar aprendizajes logrados en proporción.</li></ul>			
Indicadores de Evaluación: <ul style="list-style-type: none"><li>• Realizando tablas de valores para relaciones proporcionales</li><li>• Graficando los valores de la tabla</li><li>• Explicando las características de la gráfica</li><li>• Resolviendo problemas de la vida diaria y de otras asignaturas</li></ul>			
Instrucciones de la actividad: <ul style="list-style-type: none"><li>• Leer contenido de la guía.</li><li>• Registra tus dudas, para aclarar en clases online.</li></ul>  <ul style="list-style-type: none"><li>• Desarrolla la guía en trabajo en clases (classroom) durante la Clases online.</li><li>• Utiliza el video de apoyo que se presenta a continuación</li></ul>			
Sitio web recomendado: <a href="https://www.youtube.com/watch?v=N_4u028U5Wg&amp;ab_channel=math2me">https://www.youtube.com/watch?v=N_4u028U5Wg&amp;ab_channel=math2me</a>			
Docente: Susán Bustamante Rocuant.	Correo: susan.bustamante@colegio-pablogarrido.cl	Horario de Consultas: 8:30 a 17:00 horas	



Bienvenidos a esta nueva semana tiki tiki ti , es una semana especial ya que es la última clases y luego tenemos una semana merecida de receso , aprovecho de felicitar a todos los estudiantes y apoderados que a pesar de las diferentes obstáculos , se conectaron a nuestras clases online para así aclarar dudas e interactuar , además durante esta clase finalizaremos nuestro objetivo que hemos trabajado durante 6 semanas.

Se adjunta actividad especial para celebrar la "semana de la chilenidad "

Envío abrazos virtuales para todos ustedes, espero que disfruten y descansen.

Cuidense mucho 

**I) Lee, resuelve, marca la alternativa correcta y traspasa a la hoja de respuesta.**

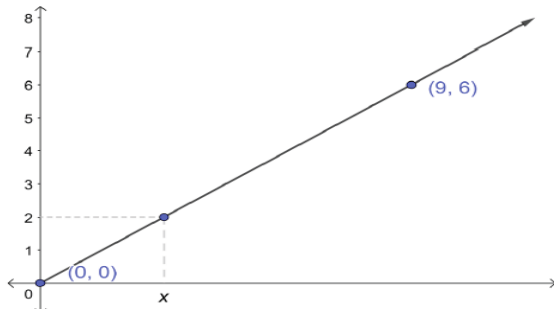
- |  |
|--|
| 1. ¿Qué opción es equivalente a 3:4?<br>A. 6:9<br>B. 8:10<br>C. 3 es a 14<br>D. 15 es a 20 |
|--|

2. Si la siguiente tabla muestra una proporcionalidad directa, ¿cuál es la constante de proporcionalidad?

x	y
2	0,8
10	4
20	8

- A. 0,4
- B. 1,6
- C. 2,2
- D. 2,5

3. Si el siguiente gráfico muestra una proporcionalidad directa, ¿cuál es el valor de x?



Si es de ayuda, tabula los datos:

x	y

- A. 1
- B. 2
- C. 3
- D. 4

4. Un saco de papas de 50 kilos cuesta \$20 000. ¿Cuánto cuestan 4 kilos de esas papas?

- A. \$400
- B. \$1 600
- C. \$3 200
- D. \$4 000

5. Para preparar una solución desinfectante se colocan 4 cucharaditas de cloro en un litro de agua. ¿Cuántas cucharaditas de cloro se necesitan para preparar 3 litros y medio de desinfectante?

- A. 8
- B. 10
- C. 12
- D. 14

6. Si las variables de la siguiente tabla están en proporcionalidad inversa, ¿cuál es la constante?

x	y
2	40
10	8
20	4

- A. 20
- B. 40
- C. 60
- D. 80

7. Si el siguiente gráfico representa una proporcionalidad inversa, ¿cuál es el valor de la constante de proporcionalidad?

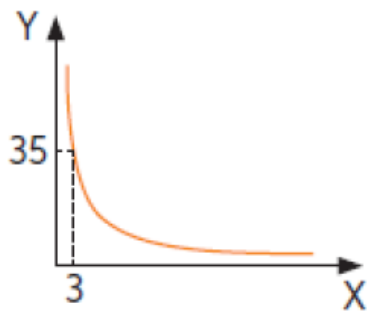


Si es de ayuda, tabula los datos:

x	y

- A. 31
- B. 30
- C. 7,5
- D. 3,3

8. En el siguiente gráfico el eje Y corresponde a la velocidad de un ciclista en km/hr y el eje X el tiempo (horas) que demora en ir de un pueblo a otro. 3. En el siguiente gráfico el eje Y corresponde a la velocidad  
¿A qué velocidad debe ir el ciclista para demorarse 6 horas?



- A. 6 horas
- B. 70 horas
- C. 1,5 horas
- D. 17,5 horas

9. Un camión que va de la ciudad A a la ciudad B, habitualmente va a 50 km/hr se demora 4 horas. Si ahora va a 80 km/hr, ¿cuánto se demorará en hacer el mismo viaje?

- A. 2 horas
- B. 2 horas y 30 minutos
- C. 3 horas
- D. 3 horas y 15 minutos

10.- Cuatro llaves llenan 20 depósitos de agua. ¿Cuántos depósitos iguales llenarán en el mismo tiempo 5 llaves iguales?

- A. 4
- B. 25
- C. 80
- D. 100

11.- Un jarro se llena con 18 botellas de 21 litro. ¿Con cuántas botellas de 43 litros se llenará el mismo jarro?

- A. 9
- B. 27
- C. 15
- D. 12

12- Considerando que las variables de la siguiente tabla están en proporcionalidad inversa, ¿cuál es el valor de  $a$ ?

$x$	$y$
$a$	12
3	20
4	15

A. 3,75

B. 5

C. 6,7

D. 60

13- Diez sastres confeccionan una cantidad fija de abrigos en 24 días de trabajo. ¿Cuántos días deben trabajar 12 sastres igualmente eficientes para confeccionar la misma cantidad de abrigos?

A. 10 días

B. 12 días

C. días

D. 20 días

14- La rapidez de un automóvil es de 90 km/h y demora 6 horas en recorrer una cierta distancia. ¿Cuántas horas demorará en recorrer la misma distancia otro automóvil con una rapidez de 120 km/h?

A. 3,5 horas

B. 4,5 horas

C. 8 horas

D. 9 horas

15- Las industrias RCM tienen 120 empleados, incluyendo 15 supervisores.

¿Cuál es la razón entre los supervisores y el resto de los empleados?

A.  $\frac{1}{8}$

B.  $\frac{1}{7}$

C.  $\frac{2}{7}$

D.  $\frac{3}{8}$

Hoja de respuesta

Marca con una x

	<b>A</b>	<b>B</b>	<b>C</b>	<b>D</b>
<b>1</b>				
<b>2</b>				
<b>3</b>				
<b>4</b>				
<b>5</b>				
<b>6</b>				
<b>7</b>				
<b>8</b>				
<b>9</b>				
<b>10</b>				
<b>11</b>				
<b>12</b>				
<b>13</b>				
<b>14</b>				
<b>15</b>				



### Sopa de letras algebraica deciochera

Debes completar las frases o expresiones, según lo que se indica, luego buscar las palabras en la sopa de letra y luego escuchar una hermosa canción folclórica

	<b>Frase</b>	<b>Expresión</b>	<b>Palabra</b>
1	Un numero aumentado dos		celebración
2		$X+3$	cueca
3	Un numero disminuye cinco		fondas
4		$x-10$	chilenidad
5	Doble de un numero		empanada
6		$3x$	independencia

## Semana de la chilenidad

I	V	G	G	I	R	C	U	E	C	A	F	P	W
R	F	P	E	M	P	A	N	A	D	A	M	H	V
E	O	M	S	U	X	N	T	F	O	N	D	A	S
Q	P	C	E	L	E	B	R	A	C	I	O	N	D
S	C	V	I	S	D	A	H	V	E	G	N	L	D
S	X	B	Z	P	Q	F	C	M	W	G	M	T	G
O	Y	G	V	Q	M	S	A	E	R	U	A	C	E
D	S	P	F	C	G	J	X	Q	Q	N	C	X	M
M	P	Z	J	R	J	T	Q	O	W	U	Y	Q	G
L	J	N	B	E	J	Z	X	G	M	W	D	C	C
C	H	I	L	E	N	I	D	A	D	L	B	H	Z
N	F	Z	A	V	Z	M	N	B	Y	S	C	W	D
I	N	D	E	P	E	N	D	E	N	C	I	A	P
I	R	D	I	G	Y	R	T	Y	D	K	B	D	P