



COLEGIO PABLO GARRIDO VARGAS
Formando líderes sin distinción

GUÍA DE APRENDIZAJE
“HISTORIA Y GEOGRAFÍA Y CIENCIAS SOCIALES”

NOMBRE:		FECHA: Semana 19 10 al 14 de Agosto 2020.	CURSO: Primer Año Básico A y B
OA02: Secuenciar acontecimientos y actividades de la vida cotidiana, personal y familiar, utilizando categorías relativas de ubicación temporal, como antes, después; ayer, hoy, mañana; día, noche; este año, el año pasado, el año próximo	Unidad 2	Habilidades a desarrollar:	-Describir - Infieren -Nombran
	“Ubicación Temporal e identidad personal”		
Objetivo de clase: <ul style="list-style-type: none">• Describen cambios visibles en la vida de las personas, paisajes, en el tiempo			
Indicadores de Evaluación: <ul style="list-style-type: none">• Describen algunos cambios importantes en su vida en orden cronológico (aprender a caminar, entrada al colegio, nacimiento de un familiar, etc.).• Infieren y nombran elementos visibles que les permiten percibir el paso del tiempo (estaciones del año, día y noche, cambios físicos en las personas, entre otros).			
Instrucciones de la Actividad: <ul style="list-style-type: none">• Describir cambios en el tiempo en las personas y en el paisaje• Trabajar en las preguntas planteadas de la guía• Archivar guías a tú carpeta• Debes trabajar con un adulto la guía• No olvides que cualquier consulta se debe hacer al correo de la profesora• Utiliza el video de apoyo que se presenta a continuación			
Sitio web recomendada: https://youtu.be/W8R1KrR6Nxc https://youtu.be/eGFVVysFUQM			
Docente: Cecilia Soto y Tatiana Samaniego	Correo: Profesora 1° A cecilia.soto@colegio-pablogarrido.cl Profesora 1° B: Tatiana.samaniego@colegio-pablogarrido.cl	Horario de Consultas: 8:30 a 14:00 horas	

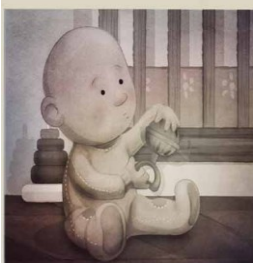
“Hoy seguiremos trabajando en los cambios que experimentamos en el tiempo”



1.- En el transcurso del tiempo, las personas presentan cambios físicos, que se manifiestan con crecimiento de su cuerpo y otras características, lo mismo sucede con otros procesos, como el paisaje en diferentes estaciones del año

Si observas las imágenes, reconocerás cambios en la vida de una persona de acuerdo a los años:

Diego a cambiado a través del tiempo



8 meses



6 año



20 años



40 años

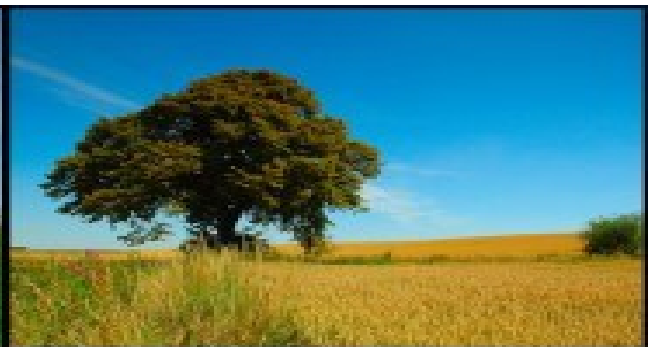
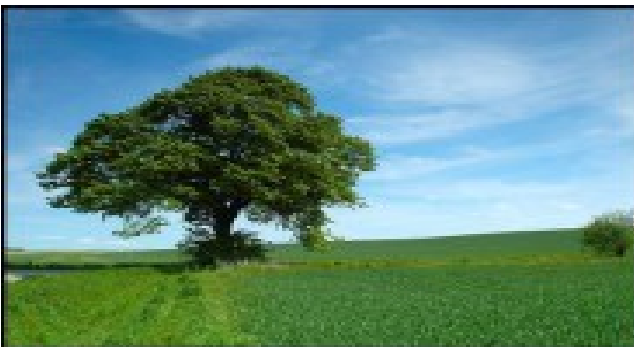
¿Qué características tiene Diego a los 8 meses? Comenta y que una persona escriba tú respuesta

2.- El paisaje también manifiesta cambios, de acuerdo a las estaciones del año o a través del paso de los años:

Observa los cambios que experimenta un mismo lugar a través de las estaciones del año

Verano

Otoño



Primavera

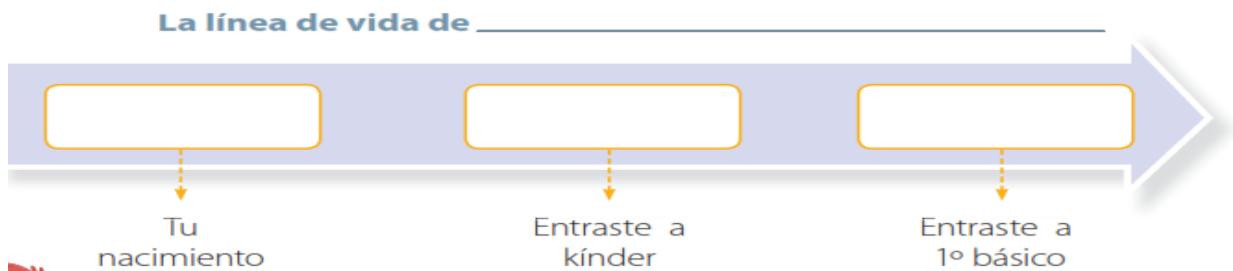
Invierno

¿Nombra las diferencias importantes que encuentras a observar los 4 cambios del paisaje, de acuerdo a cada estación? Con ayuda de un adulto que escriba tú respuesta

Actividad: trabaja con ayuda de un adulto para responder

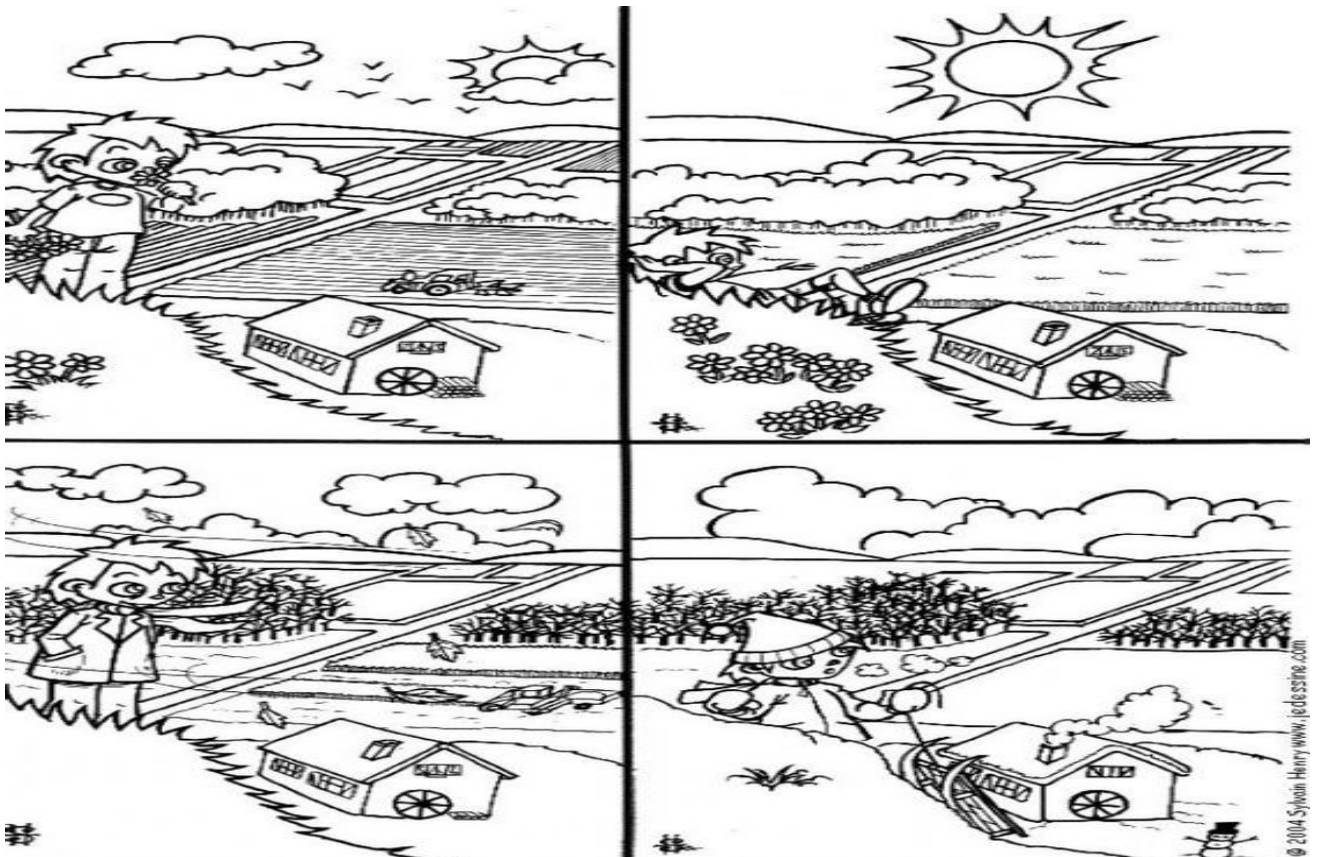
1.-

Completa tu línea de vida con las fechas que correspondan.



Describe ¿Cómo fue, tú experiencia cuando entraste a kínder?

2.- Observa la imagen, y reconoce qué estación tiene cada paisaje, y pinta el paisaje que más te gusta de acuerdo a su estación, y escribe las características del paisaje elegido



Escribe las características del paisaje elegido

Ticket de Salida:

Nombre del Alumno: _____

Responde las siguientes preguntas, ayudado por tú mamá:

1.- Describe ¿Cuándo y cómo fue, cuando empezaste a caminar?

2.- ¿Qué características influye, en el cambio de un paisaje?
