



**COLEGIO PABLO GARRIDO VARGAS**  
*Formando líderes sin distinción*

**GUÍA DE APRENDIZAJE**  
**“ASIGNATURA DE MUSICA”**

NOMBRE:		FECHA: Semana 12 15 al 19 de junio 2020.	CURSO: Séptimo Año Básico.
OA7 - Reconocer el rol de la música en la sociedad, considerando sus propias experiencias musicales, contextos en que surge y las personas que la cultivan.	Unidad 1	Habilidades a desarrollar:	Escuchar, apreciar
	Expresiones del sonido		
Objetivo de clase: <ul style="list-style-type: none"><li>• Escuchar y apreciar, (Reforzamiento de lenguaje musical)</li></ul>			
Indicadores de Evaluación: <ul style="list-style-type: none"><li>• Reconocer y diferencian sonidos de diversas fuentes (la naturaleza y el entorno).</li><li>• Escuchan diversas expresiones musicales.</li></ul>			
Instrucciones de la Actividad: <ul style="list-style-type: none"><li>• Luego de ver los videos, con ayuda de un adulto, responde las preguntas que a continuación aparecen.</li><li>• Resolver los ejercicios propuestos por el profesor en esta guía.</li><li>• Tienes hasta el viernes 19 de junio para desarrollar tú guía.</li><li>• No olvidar que cualquier consulta se debe hacer al correo.</li><li>• Utiliza el video de apoyo que se presenta a continuación.</li></ul>			
Sitio web recomendado: <a href="https://www.youtube.com/watch?v=kRWlrBLCuLM">https://www.youtube.com/watch?v=kRWlrBLCuLM</a> <a href="https://www.youtube.com/watch?v=Zp7DZgj3p-0">https://www.youtube.com/watch?v=Zp7DZgj3p-0</a> <a href="https://www.youtube.com/watch?v=SRPF0fwVXOI">https://www.youtube.com/watch?v=SRPF0fwVXOI</a>			
Docente: Mauricio Riquelme	Correo: mauricio.riquelme@colegiopablogarrido.cl	Horario de Consultas: 8:30 a 17:00 horas Días Miércoles y Viernes.	

## LENGUAJE MUSICAL

### Elementos del lenguaje musical

Notas musicales.

Escala musical.

Escala cromática.

Líneas en el pentagrama.

Claves o llaves (llave de sol), que inician los pentagramas.

Silencios.

Tempo.

Pentagrama.

El pentagrama o partitura:

**PENTA = 5 GRAMA = LINEAS**

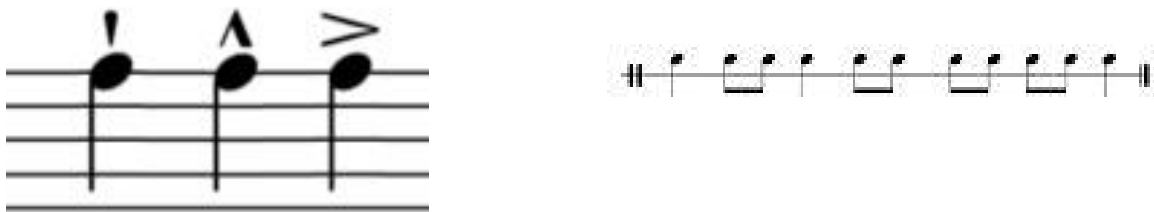
Una de las formas más usadas para escribir música y especialmente melodías es el pentagrama o partitura. Leo con atención y realizo las siguientes actividades para comprender cómo funciona.

El pentagrama se compone de las cinco líneas donde se colocan las notas musicales y de la llave de sol.



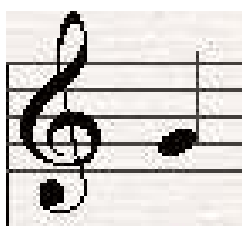
Definición de **Pulso musical**. ... En el ámbito de la música, el pulso es una unidad que permite realizar la medición del tiempo. El pulso musical, por lo tanto, consiste en una serie de pulsaciones repetidas de manera constante que dividen el tiempo en fragmentos idénticos.

**Acento musical**. Es donde recae el diferente peso del pulso de la obra musical. En notación musical, un acento es una marca que indica que una nota debe ser reproducida con mayor intensidad que otras (es decir, que audiblemente debe destacarse de notas no acentuadas).



### Las notas musicales

La llave de Sol nos indica que en la segunda línea desde abajo hacia arriba se encuentra la nota Sol.



NOTA SOL

Otra nota fácil de reconocer es la nota Do que se encuentra bajo el pentagrama con su propia línea adicional:



NOTA DO

Audición Dirigida: Visualizar y escuchar música sugerida, pinchar o buscar estos Links:

<https://www.youtube.com/watch?v=zkoAYL1akhg>

<https://www.youtube.com/watch?v=kRWlrBLCuLM>

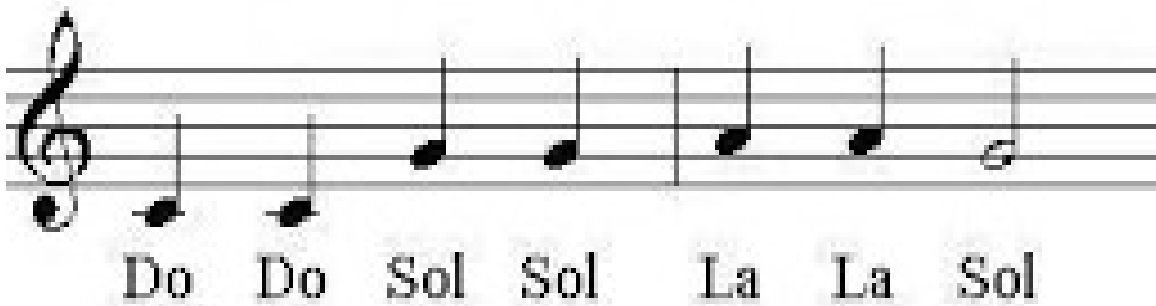
[https://www.youtube.com/watch?v=Zp7DZgj3p-](https://www.youtube.com/watch?v=Zp7DZgj3p-0)

[0https://www.youtube.com/watch?v=SRPF0fwVXOI](https://www.youtube.com/watch?v=SRPF0fwVXOI)

Entonces si completamos la escala en orden desde Do hasta Si (do, re, mi, fa, sol, la, si.... ) iremos avanzando en el pentagrama poniendo una nota por cada línea y espacio, de esta manera:

Escribo el nombre de cada nota bajo los siguientes fragmentos de melodías:

Ejemplo:



**Ahora yo:** escribe la nota musical debajo de la figura, según corresponda, Observa la imagen de arriba.

