



COLEGIO PABLO GARRIDO VARGAS
Formando líderes sin distinción

“GUÍA FONOAUDIOLÓGICA”
Semana Aniversario, se cumplen 67 años “Valorando nuestra Identidad”

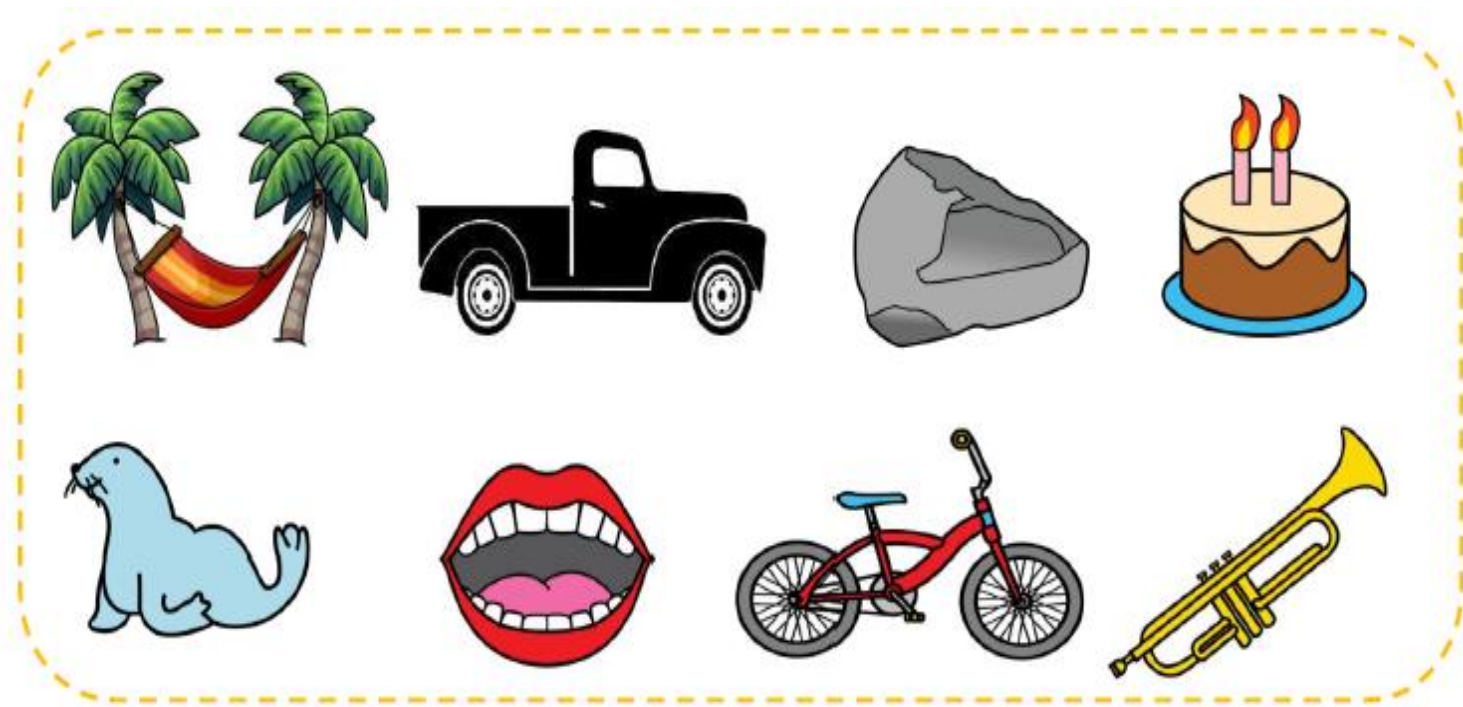
OBJETIVO: - Identificar la sílaba final de cada palabra.

INSTRUCCIONES: ¡Hola! Hoy realizaras una actividad muy entretenida, deberás clasificar en cada nube las palabras que terminen con la sílaba TA y CA.



Palabras:

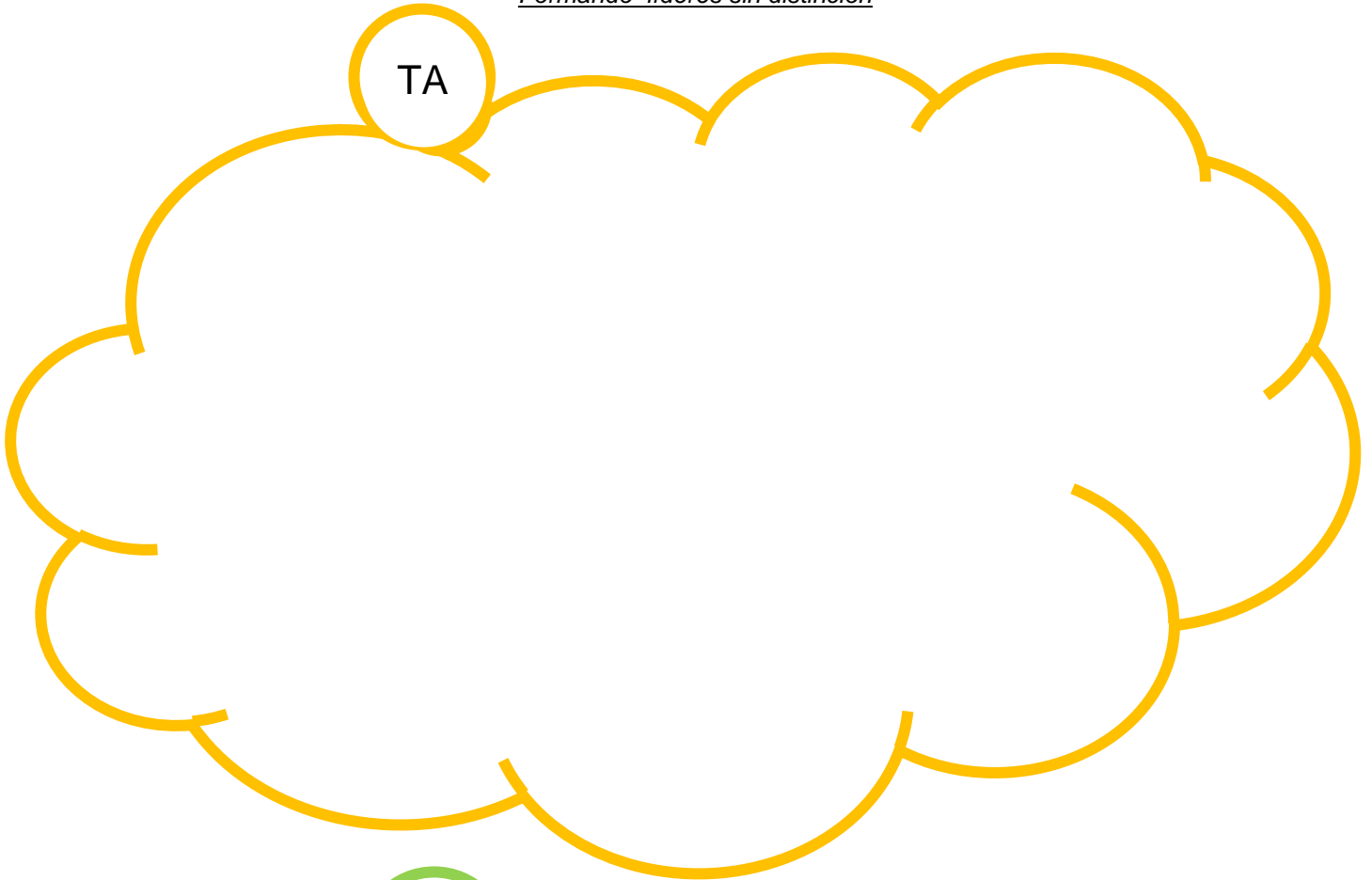
Hamaca – Camioneta – Roca – Torta – Foca – Boca – Bicicleta – Trompeta.





COLEGIO PABLO GARRIDO VARGAS
Formando líderes sin distinción

TA



CA



¡FELICITACIONES!
¡MUY BUEN TRABAJO!



COLEGIO PABLO GARRIDO VARGAS
Formando líderes sin distinción

OBJETIVO: Potenciar habilidades de conciencia silábica.

Reconocer sílabas inicial y final entre dos elementos

INSTRUCCIONES: ¡Buenos días! ¡Hora de jugar con las sílabas! Sabemos que las palabras se dividen en sílabas y ellas tienen un orden, hay una sílaba inicial con la que comienza la palabra y una sílaba final con la que termina. Veamos el ejemplo:



1

TO



Sílaba Inicial

2

MA

3

TE

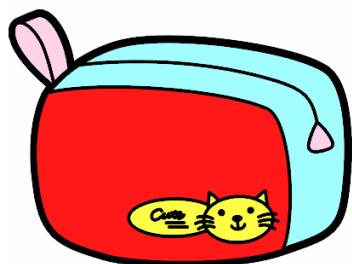
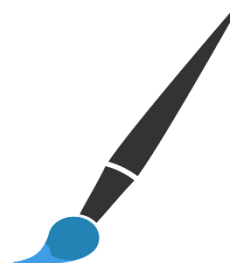


Sílaba Final



COLEGIO PABLO GARRIDO VARGAS
Formando líderes sin distinción

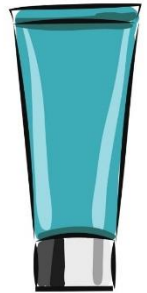
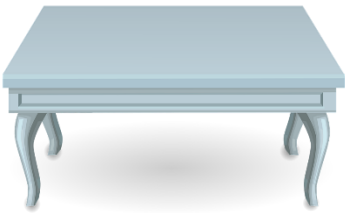
INSTRUCCIONES: Une con una línea los elementos que tengan la misma sílaba **inicial**. Antes de unir, nombra el elemento, divide en sílabas reconociendo cual es la sílaba con la que comienza la palabra. Puedes apoyarte aplaudiendo o enumerando con los dedos.





COLEGIO PABLO GARRIDO VARGAS
Formando líderes sin distinción

Une con una línea los elementos que tengan la misma sílaba **final**. Antes de unir, nombra el elemento, divide en sílabas reconociendo cual es la sílaba con la que termina la palabra. Puedes apoyarte aplaudiendo o enumerando con los dedos.





COLEGIO PABLO GARRIDO VARGAS
Formando líderes sin distinción

Claves:

- Silaba inicial: taza/taladro, mago/macetero, pintura/pincel, estuche/espejo, cangrejo/cantar, teléfono/tenedor.
- Sílabas final: helado/tornado, mesa/bolsa, botella/silla, cama/crema, princesa/pesa, batidora/cuchara.

