

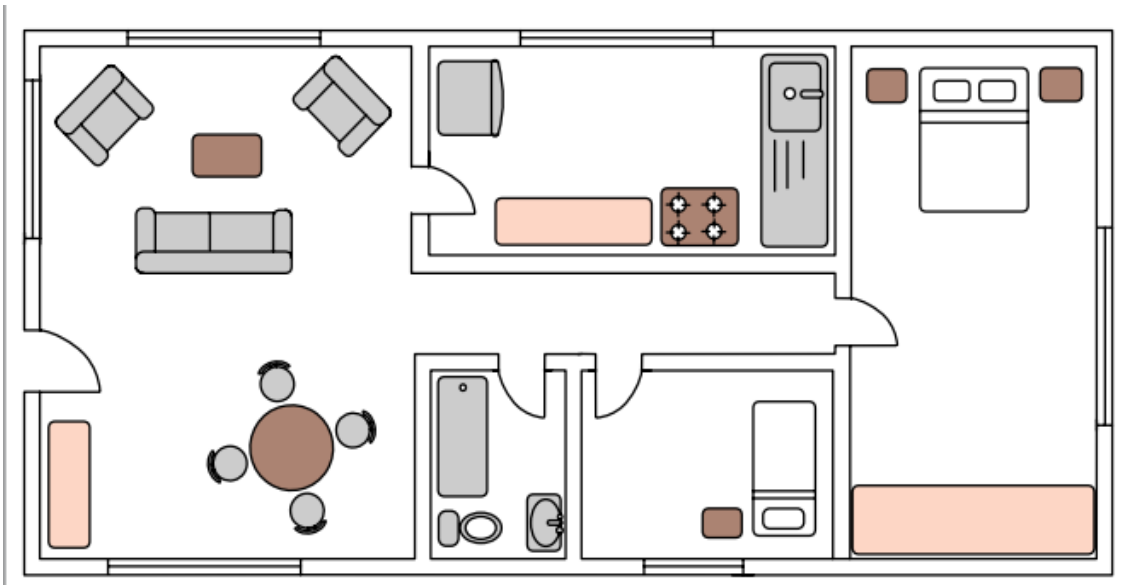


Guía de Aprendizaje Historia y CS.Sociales (Semana 2)

I.- Lee atentamente .

Los planos:

Los planos y mapas son representaciones planas de lugares de tamaño reducido. En los planos se representan sus contenidos a través de símbolos. Los símbolos son puntos, líneas, dibujos y signos que representan las cosas o elementos que podemos observar del lugar que estamos representando.



Los mapas:

Los mapas son representaciones planas de la superficie de la Tierra completa o partes de ella. Un mapa que presenta completa la superficie de la Tierra, se llama planisferio.

Chile en el mundo

