



COLEGIO PABLO GARRIDO VARGAS

UNIDAD TÉCNICO PEDAGÓGICA 2020

I.- Observa el ppt de los distintos paisajes de Chile y realiza las actividades.

Te invito a conocer las zonas naturales de nuestro país, su flora y fauna.



¿Qué es la flora?

Son todas las **plantas** existentes en un lugar.



¿Qué es la fauna?

Son todos los **animales** que habitan en un lugar.



ZONAS NATURALES DE CHILE.

Nuestro país posee diferentes climas, es por esto que se divide en tres importantes zonas:

- 1) Zona Norte.**
- 2) Zona Central.**
- 3) Zona Sur.**



Diversidad de paisajes de Chile

Zona norte

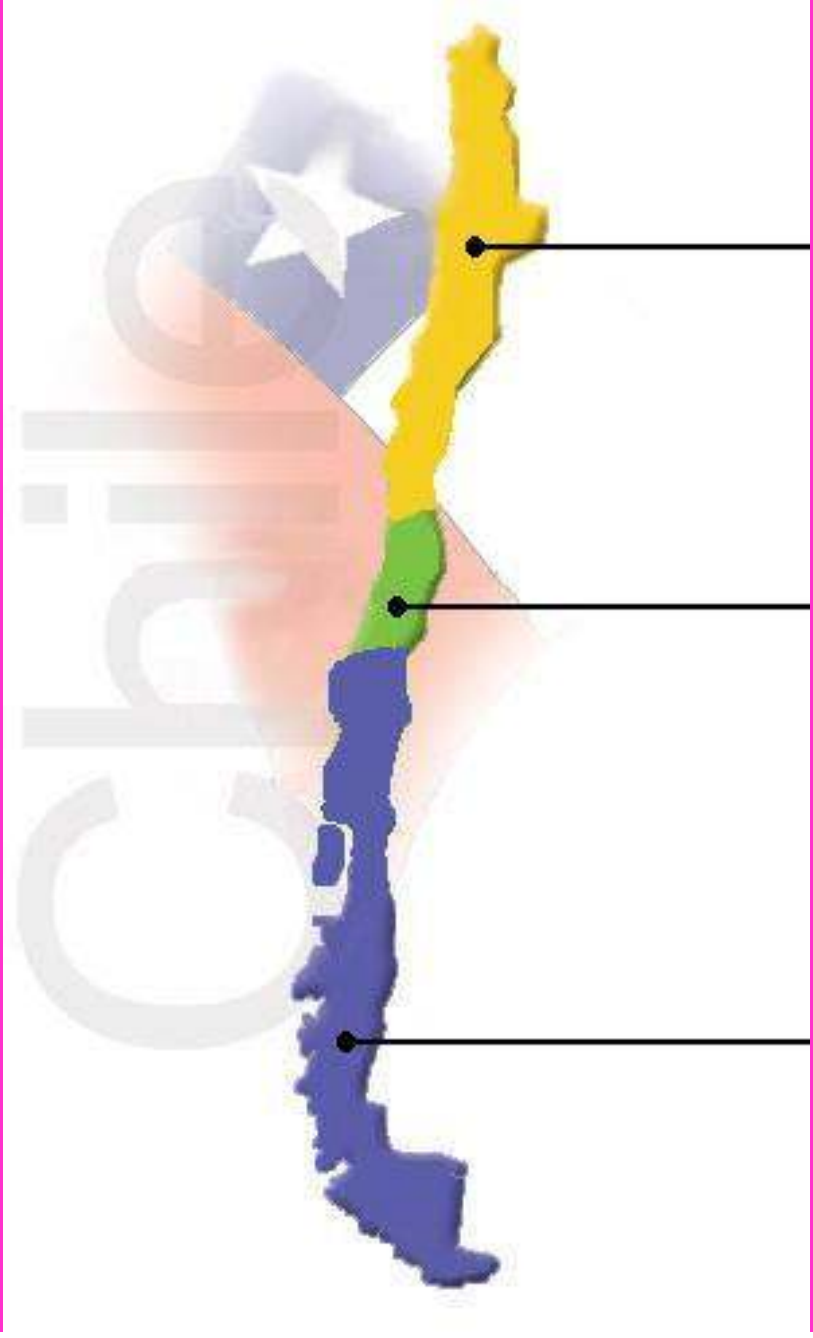


Zona centro



Zona sur





Ya que cada una de estas zonas tiene un clima distinto, las plantas y los animales que en ellas habitan, también son distintos.

Observemos:

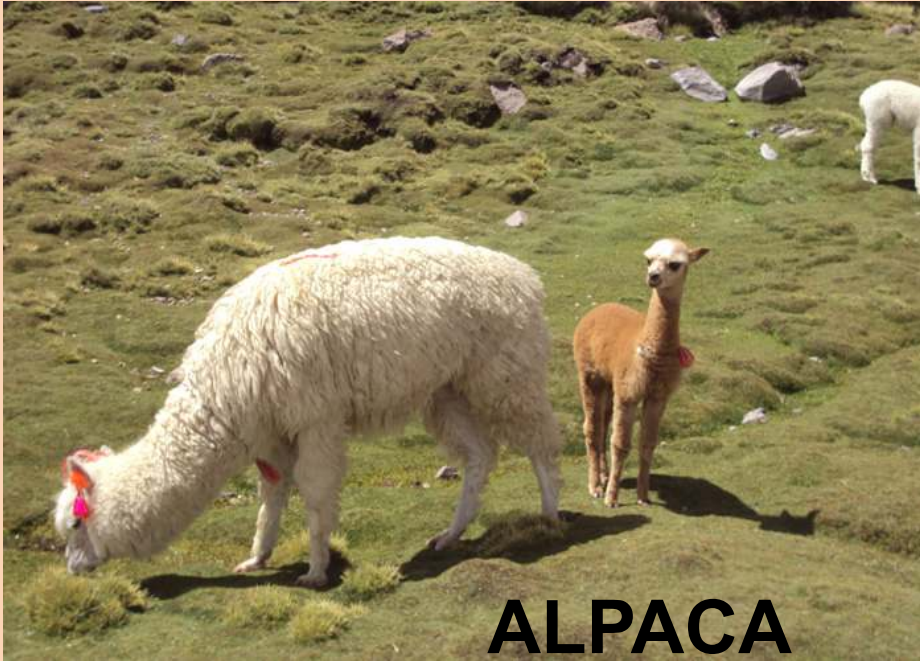


LA ZONA NORTE: Desde el límite con Perú hasta la cuarta región.

Por su un clima seco las lluvias son escasas y en algunos lugares nulas. La zona está marcada por la presencia del Desierto de Atacama, el más seco del mundo.



ANIMALES DE LA ZONA NORTE.



ALPACA



CHINCHILLA



VICUÑA

FLORA NORTINA:

El clima SECO de la zona norte de Chile es una gran limitante para el crecimiento de árboles frondosos o de gran altitud. Sin embargo, hay especies que se adaptan a este clima y aprovechan muy bien la niebla matutina o "camanchaca".



DALEA



METARMA

MÁS PLANTAS DE LA ZONA NORTE.



El norte es rico en minerales, especialmente el **COBRE**. Es por esto que aquí se encuentra la mina de cobre a tajo abierto más grande del mundo: **Chuquicamata**.



LA ZONA CENTRAL DE CHILE: Desde la cuarta, hasta nuestra octava región.

Con su clima **mediterráneo**, la zona central del país es un muy buen lugar para el crecimiento de árboles de gran altura.

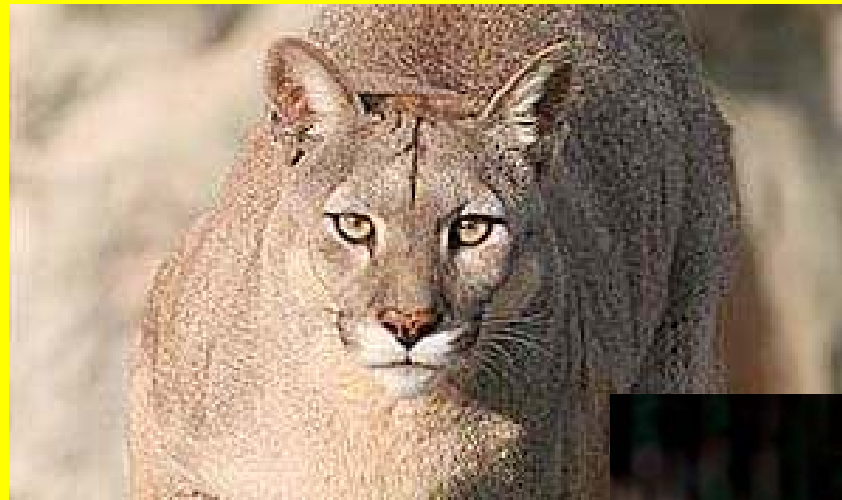
Pero ¿qué es el clima **mediterráneo**?

Es un clima que se caracteriza por un período lluvioso invernal y un período de sequía en verano.

ANIMALITOS DE LA ZONA CENTRAL.



EL CHUNCHO



EL PUMA



EL GUÑA



ÁGUILA CHILENA

FLORA DE LA ZONA CENTRAL.



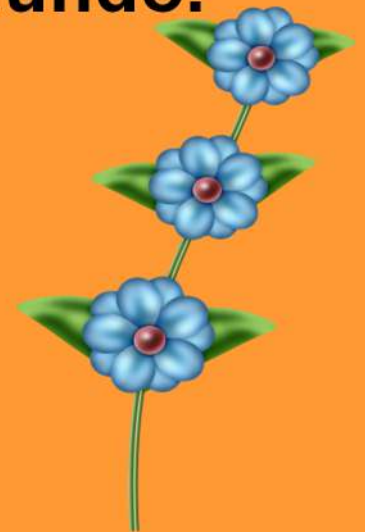
PALMA CHILENA



EL LINGUE

ZONA SUR DE CHILE: Desde la octava región al sur.

El clima templado lluvioso que caracteriza a la zona sur de Chile permite el crecimiento de grandes bosques con árboles muy altos y frondosos, algunos de los cuales no se encuentran en ninguna otra parte del mundo.



FAUNA DEL SUR DE CHILE.



HUEMUL



**MONITO DEL MONTE
O COLOCOLO**



EL PUDÚ

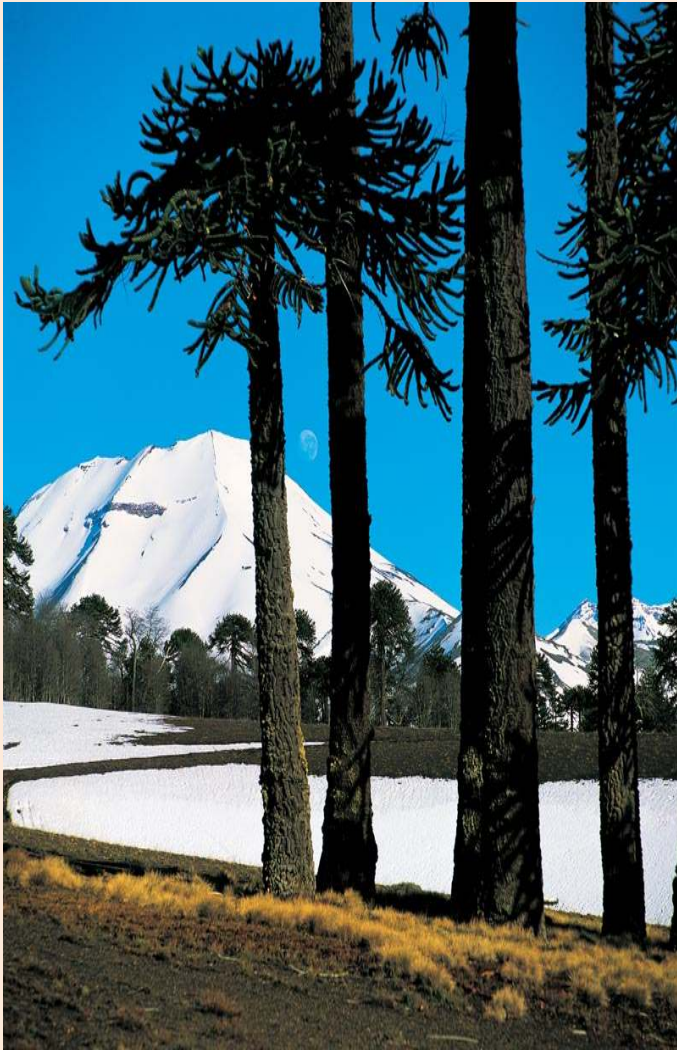


ZORRO CULPEO O ZORRO COLORADO

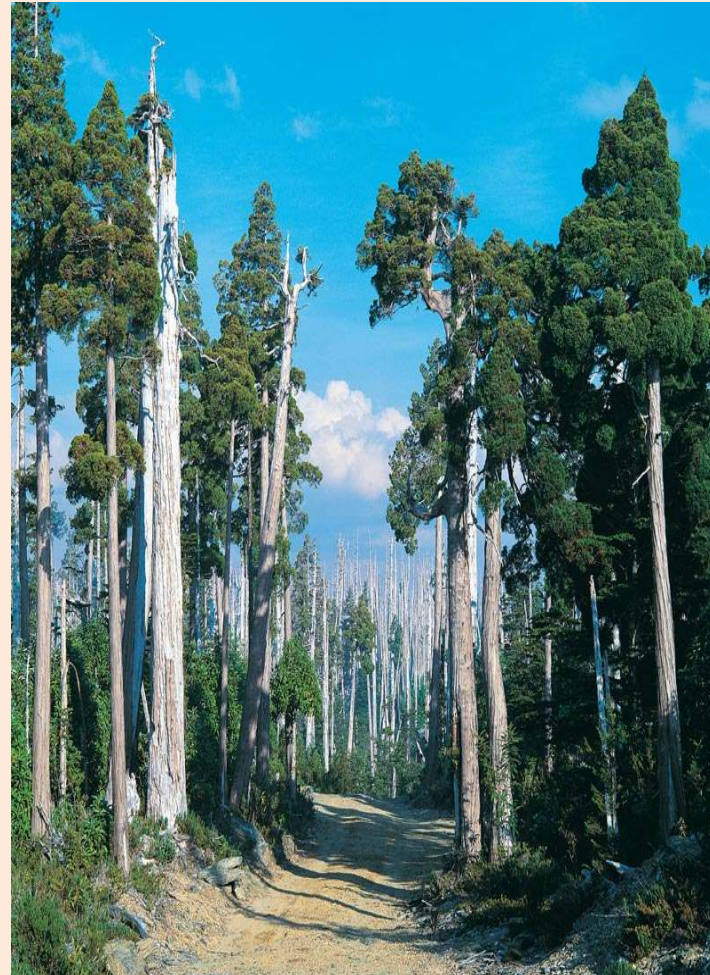


ZORRO CHILOTE.

FLORA DEL SUR DE CHILE.



ARAUCARIA O PEHUÉN



EL ALERCE